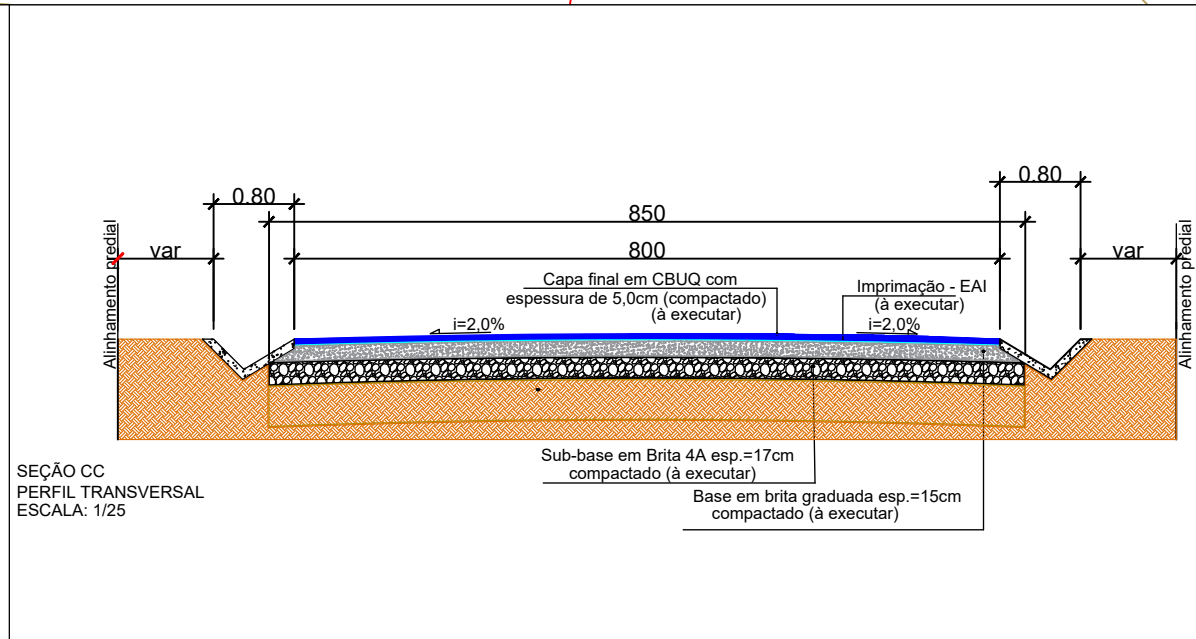
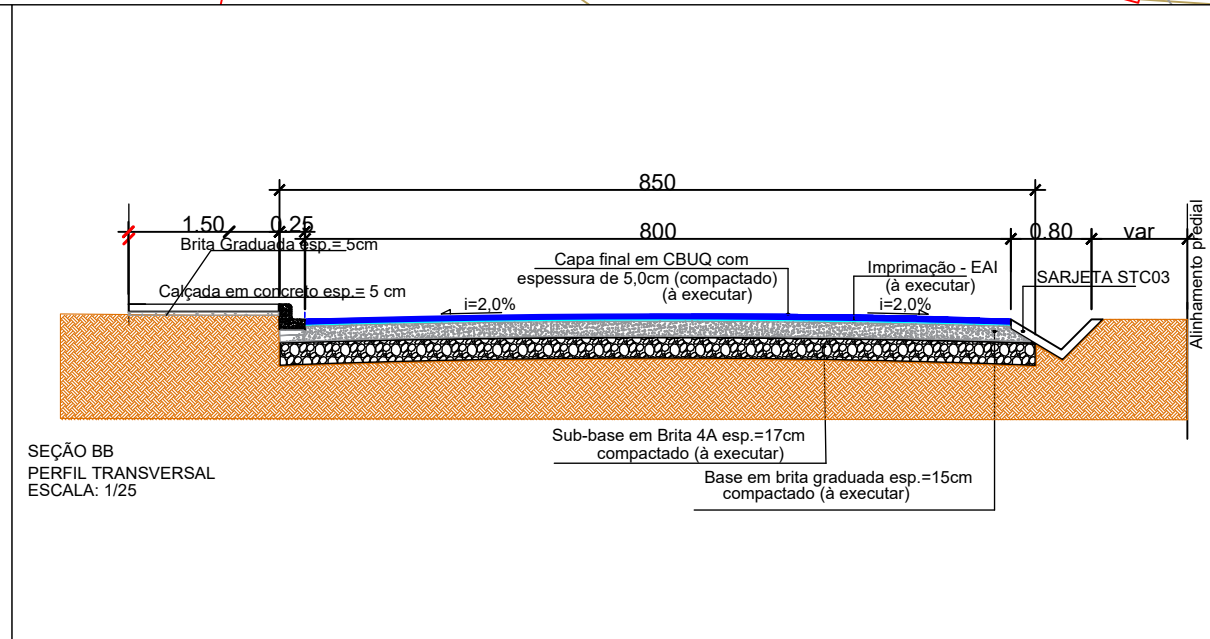
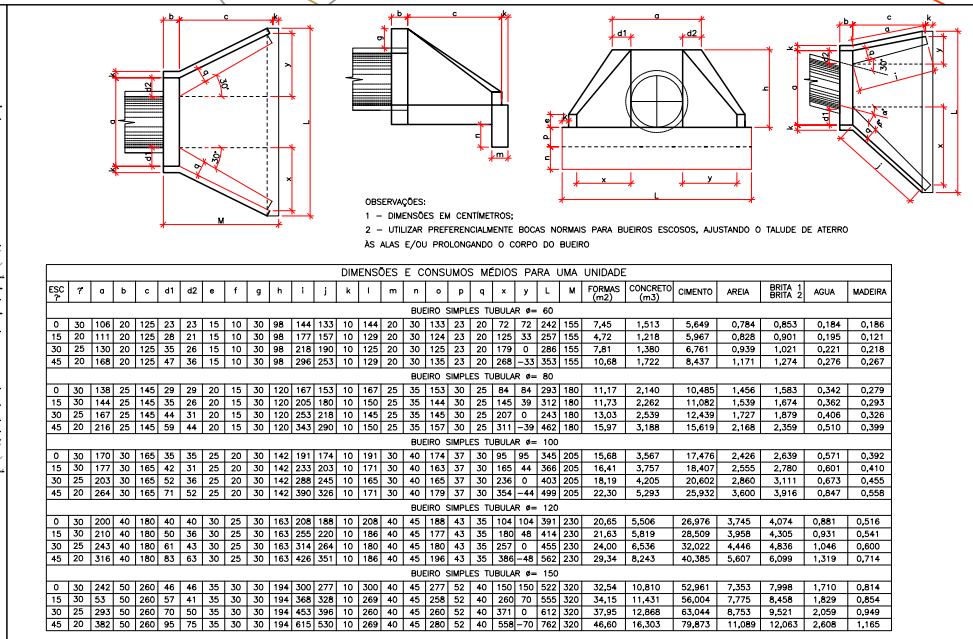
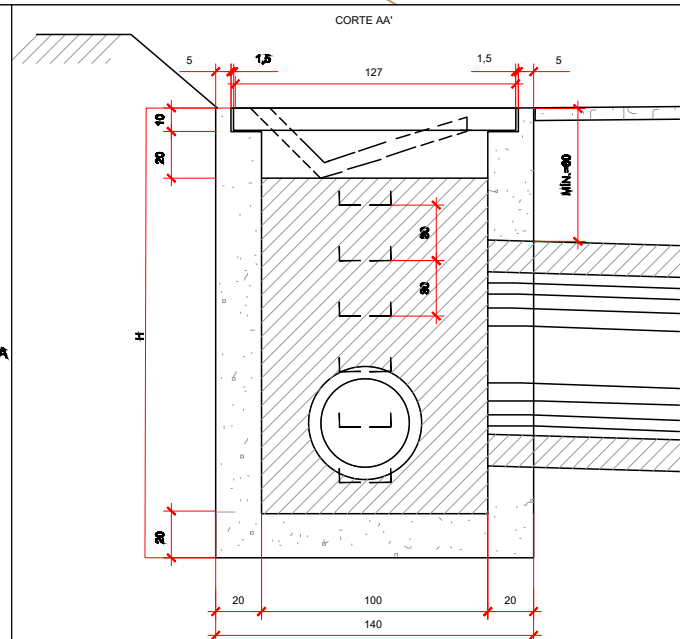
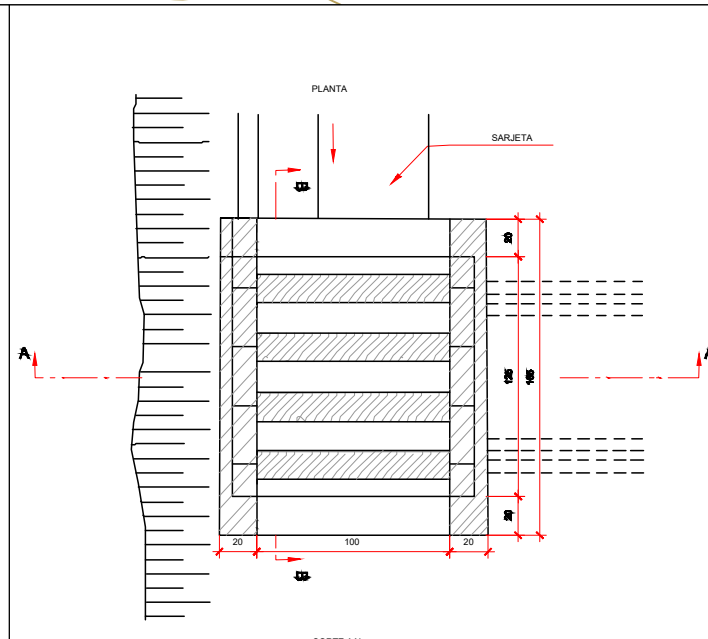
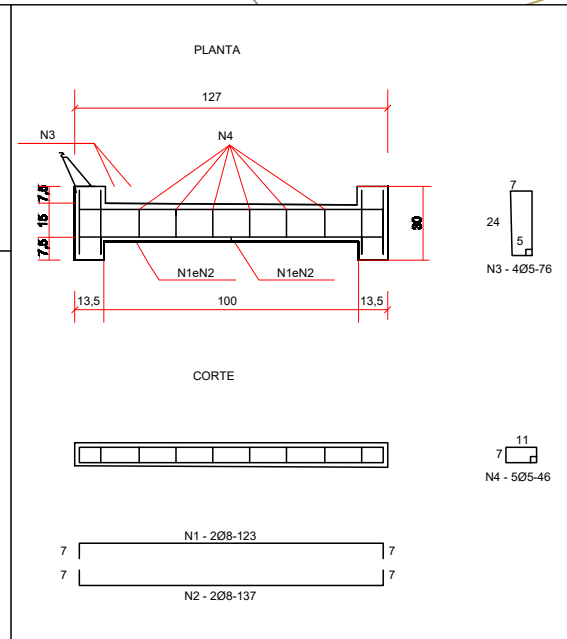
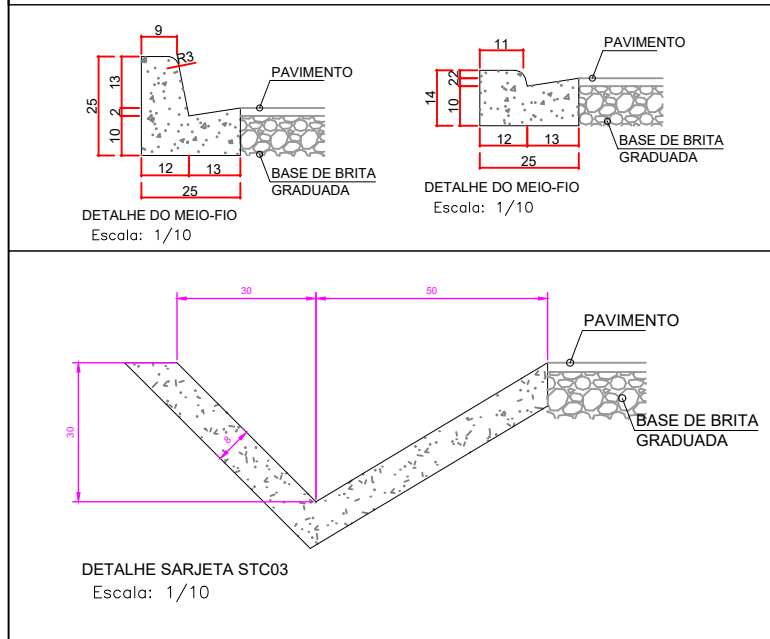
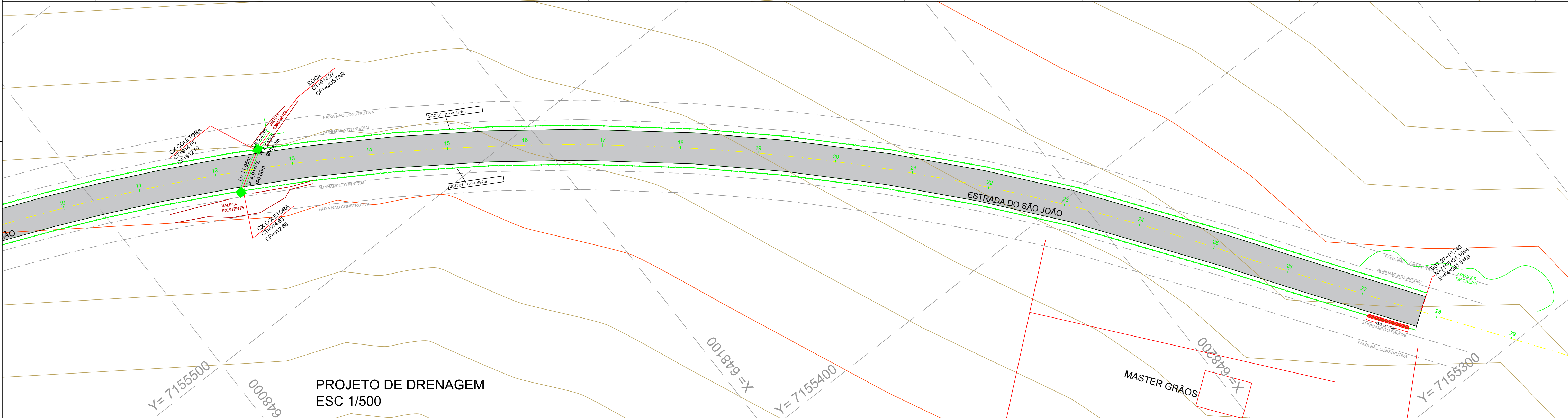
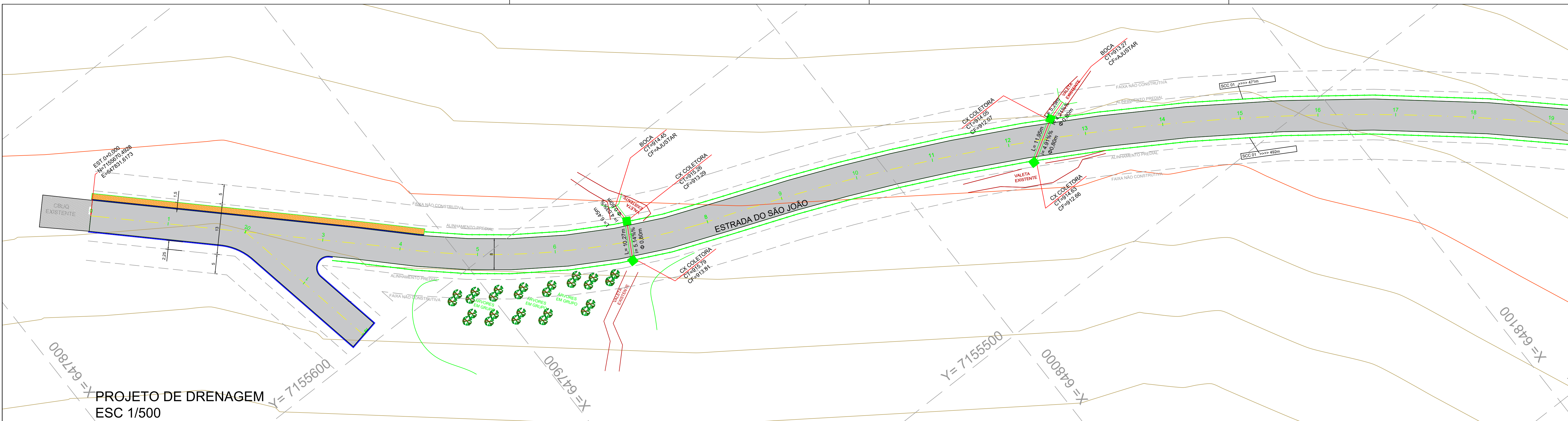


PROJETO DE TOPOGRAFIA.dwg
19.03.2007



LEGENDA

GREIDE NATURAL

GREIDE DE PROJETO

ESTACAS

PAVIMENTAÇÃO ASFÁLTICA

ALINHAMENTO PREDIAL

LEGENDA

CURVAS DE NÍVEL - 5 m

CURVAS DE NÍVEL -1m

OFFSET DE ATERRIO

OFFSET DE CORTE

VALAS

ARTICULAÇÃO

01

02

NOTAS

1. O departamento de obras possui profissionais de engenharia/arquitetura com carga horária e infraestrutura suficientes para acompanhamento em período integral na obra, porém a administração do quantitativo de materiais é de total responsabilidade dos profissionais que efetuarem a coleta e aplicação na obra;

2. No caso da execução dos trabalhos de maneira inadequada, ou sem o uso de equipamentos de proteção, a obra deverá ser imediatamente interrompida, priorizando-se a execução do projeto de forma segura e adequada;

3. Qualquer etapa de execução, deve ser precedida pela correta sinalização viária, evitando acidentes e/ou riscos aos transeuntes;

4. Para execução de quaisquer trabalhos, é imprescindível que o projeto esteja em mãos do encarregado pela obra;

5. Caso haja divergência no levantamento topográfico disponível, consultar os projetistas, para eventual relocação de pontos de drenagem;

6. Somente iniciar as obras após o licenciamento ambiental

DESTINADO A PREFEITURA DE CONTENDA:

SEÇÃO BB

PERFIL TRANSVERSAL

ESCALA: 1/25

SEÇÃO CC

PERFIL TRANSVERSAL

ESCALA: 1/25

PREFEITURA MUNICIPAL DE CONTENDA

OBRA: PAVIMENTAÇÃO Estrada do São João

PEÇAS GRÁFICAS

PROJETO DRENAGEM

RESPONSÁVEL TÉCNICO

Datiana Priscila Souza Leite

Engenheira Civil CREA PR-184.547/D

PREFEITO MUNICIPAL

Antonio Adamir Digner

Gestão 2021-2024

DATA:

AGOSTO/2021

ESCALA:

INDICADA

DESENHO:

RUBENS

FOLHA:

1/1